



SOLUCIÓN DE **EXTENSIÓN DE WI-FI**

Instalaciones en Abonados.

POR QUÉ ?

Cubrir con WiFi domicilios muy grandes donde no se puede cubrir con un solo Acces Point (AP) de WiFi.

(Ejemplo: Domicilios de dos o más plantas, en una planta pero muy extenso).

SOLUCIÓN

Para los casos en los que no se pueda/desee hacer un cableado de red en la propiedad, se puede usar una solución de comunicación de datos sobre la red eléctrica (PLC - Power Line Communications).

CONSIDERACIONES

Se puede extender la cobertura de WiFi a lugares sin señal si se cumplen algunas condiciones para la instalación.

PARTES Y COMPONENTES

1 TRANSMISOR

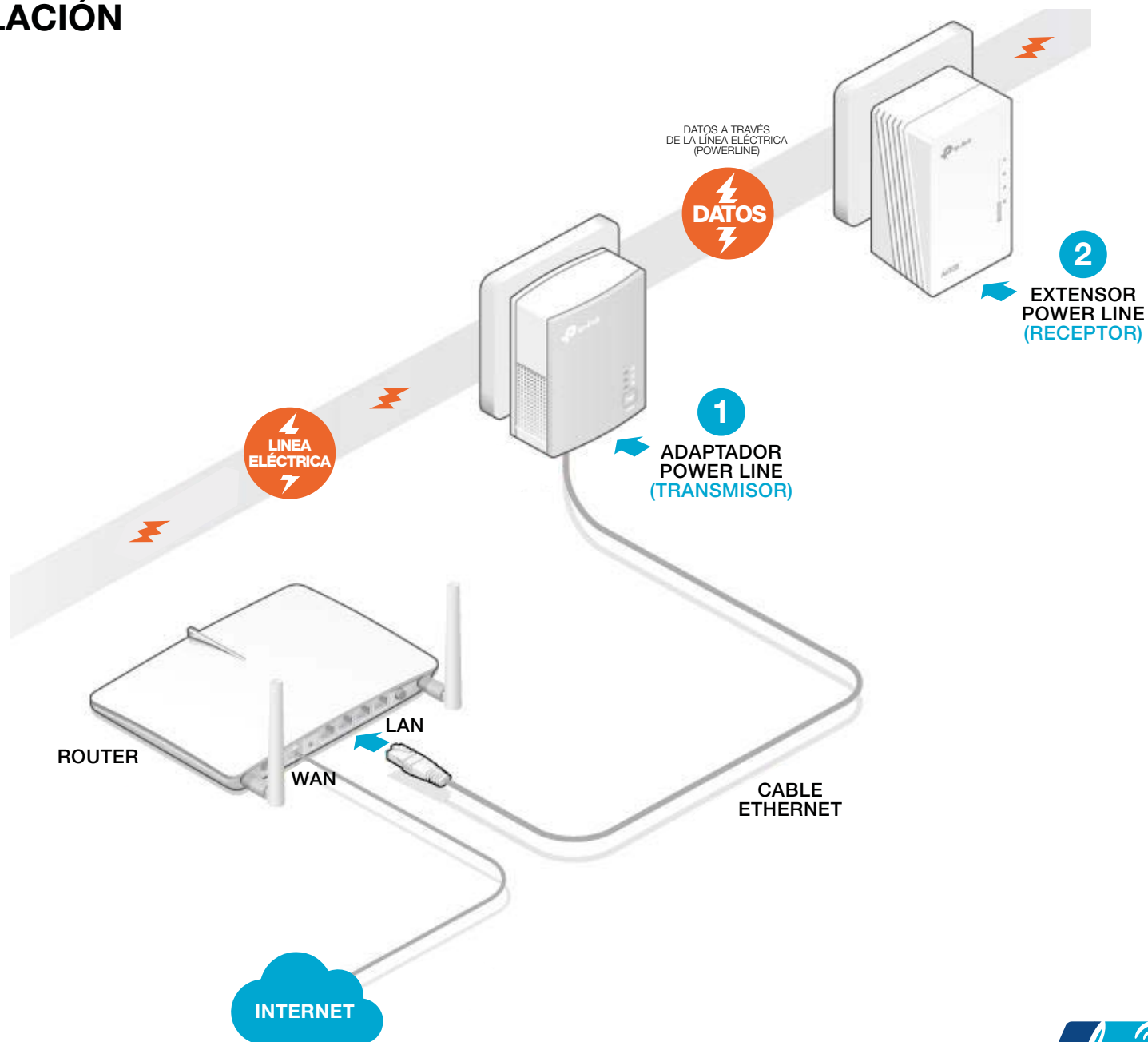
Instalar al lado del equipo de Davitel.
(Sólo uno).



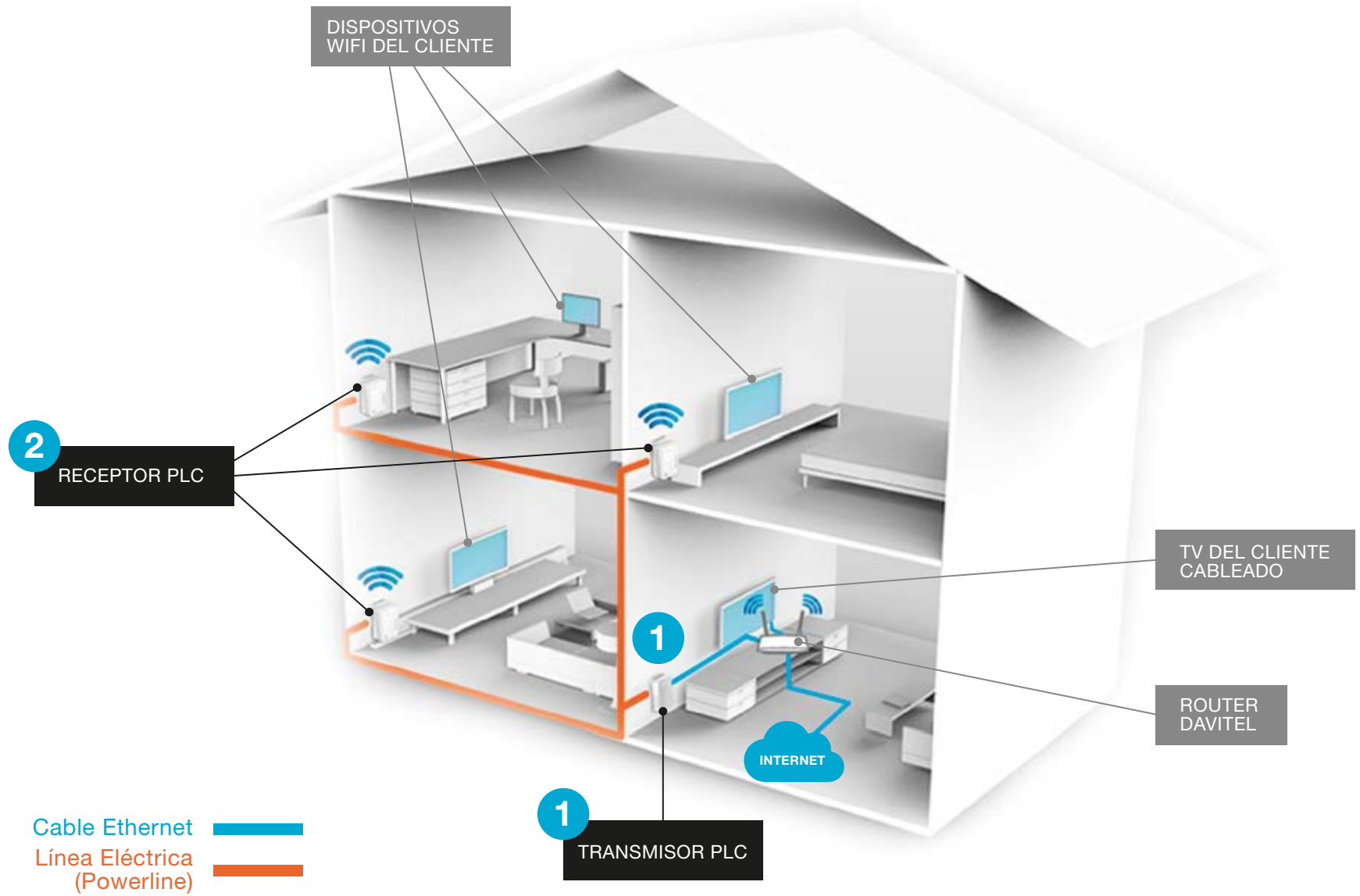
2 RECEPTOR

Instalar en ambiente
a cubrir con WiFi
(Uno o más).

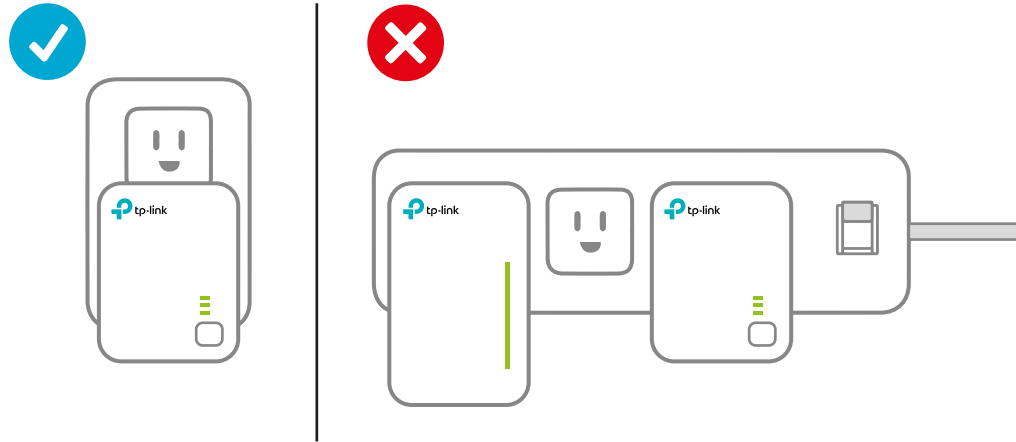
INSTALACIÓN



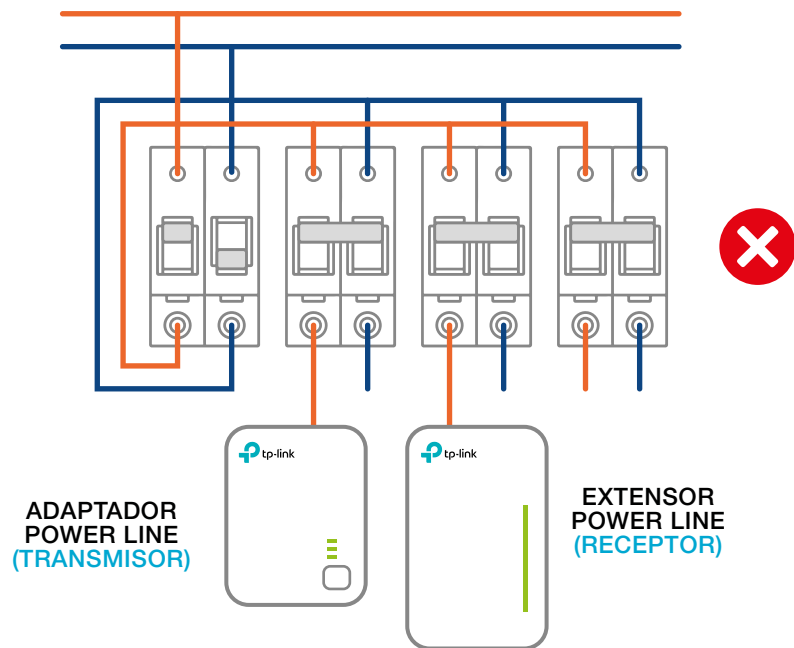
INSTALACIÓN



LIMITACIONES DE USO IMPORTANTE !

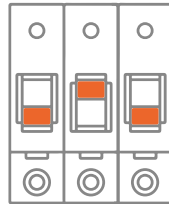
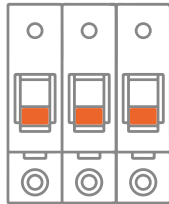


Ni el transmisor ni el receptor pueden estar en “zapatillas” o canales de tensión.

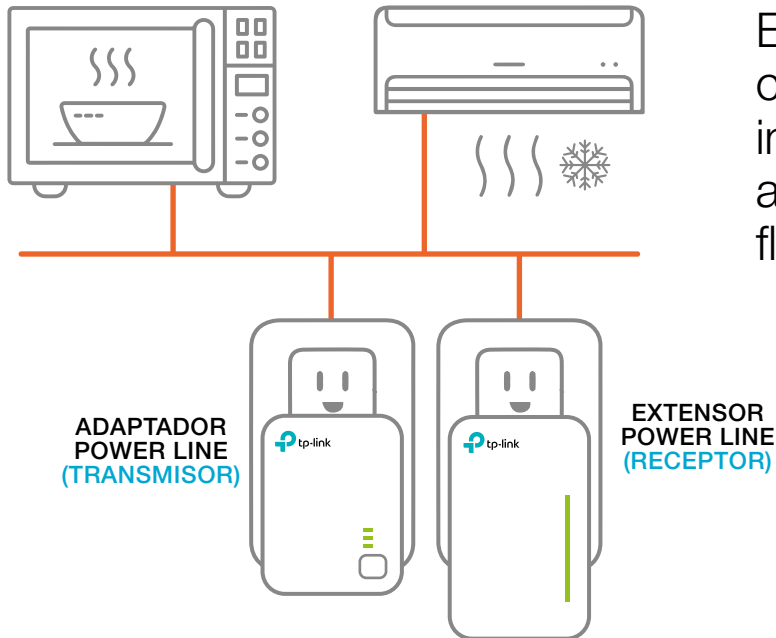


El transmisor y todos los receptores deben estar en el mismo circuito eléctrico.

LIMITACIONES DE USO IMPORTANTE !

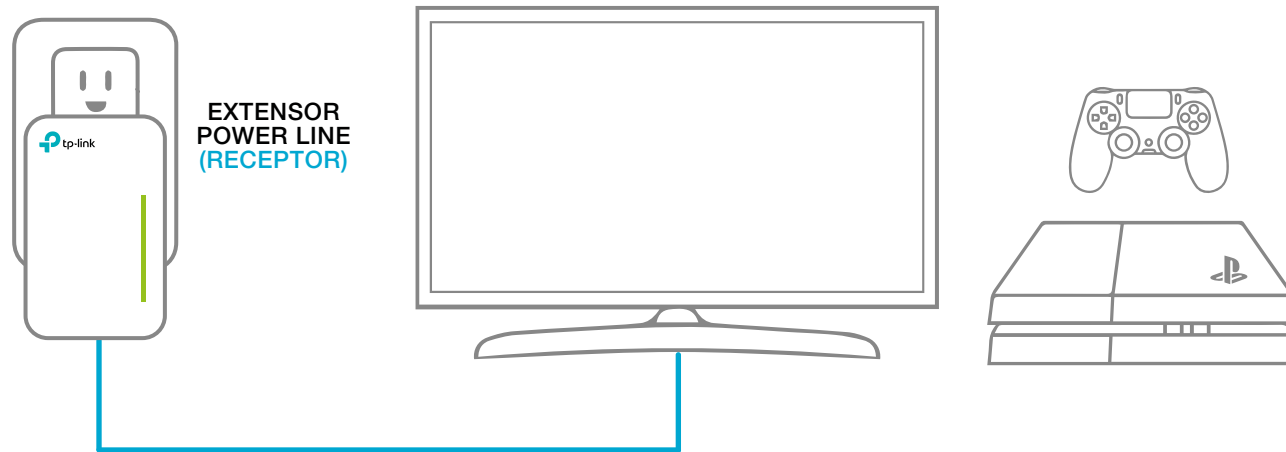


En instalaciones trifásicas, no se puede utilizar en fases diferentes.



El funcionamiento se degrada si en el circuito conviven equipos generadores de interferencias (microondas, equipos de aire acondicionado, heladeras, tubos fluorescentes, etc.).

RECOMENDACIONES



En caso de Smart TVs, consolas de juego, etc., conectarlas por cable UTP al repetidor, en lugar de WiFi.

AMPLIÁ LA COBERTURA WIFI A TODAS LAS HABITACIONES.
TRANSFORMÁ EL CABLEADO ELÉCTRICO
EN UNA PODEROSA RED DE TRANSMISIÓN DE DATOS.



LA FIBRA QUE NOS CONECTA

 0810 362 3284  +54 299 528 5662

TODOS LOS DÍAS DE 08:00 A 20:00 HS.

 Davitel Oficial

 ventasdavitel